

Villa Francesca

UNITA' n° 04

Caerano San Marco - TREVISO

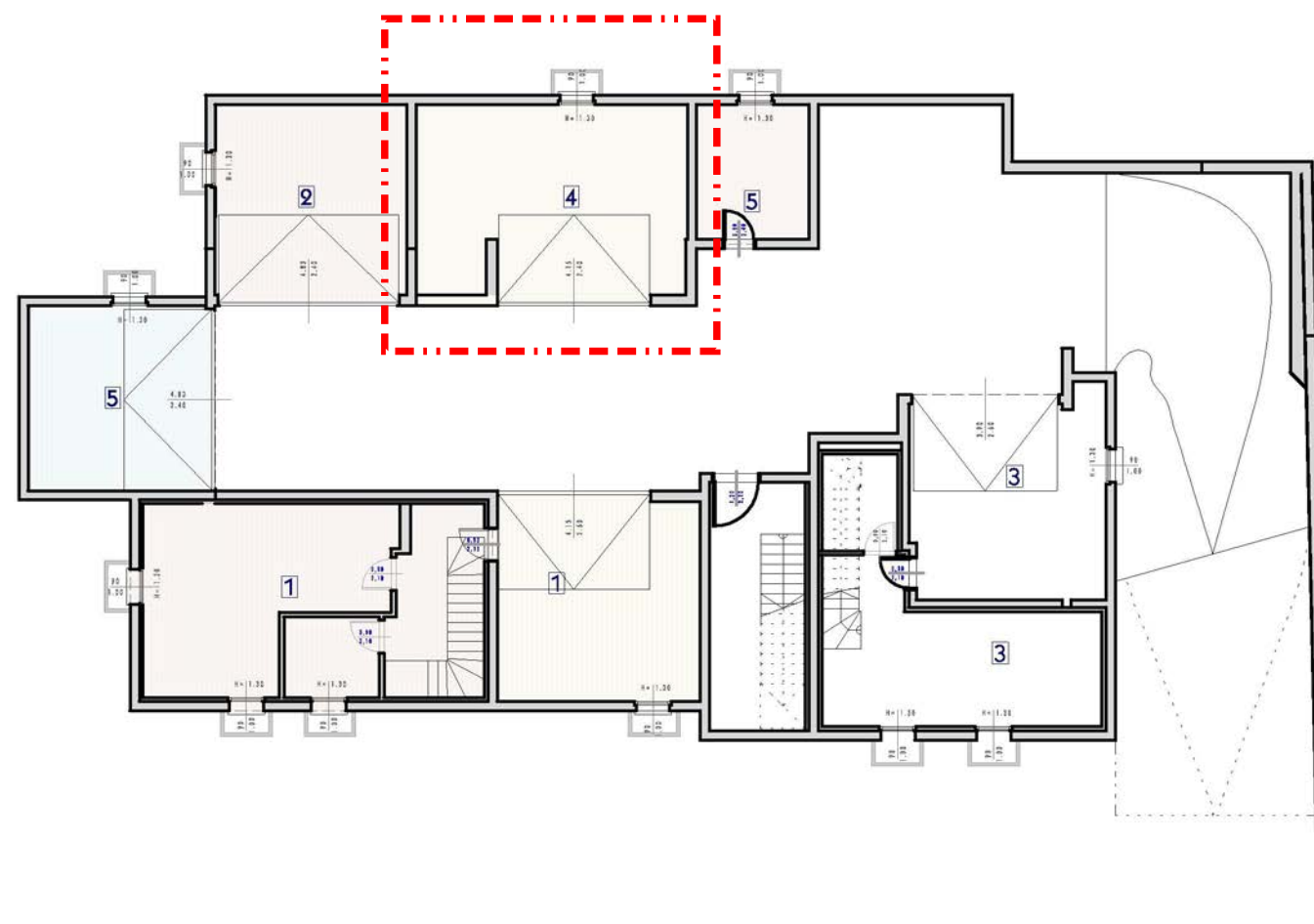
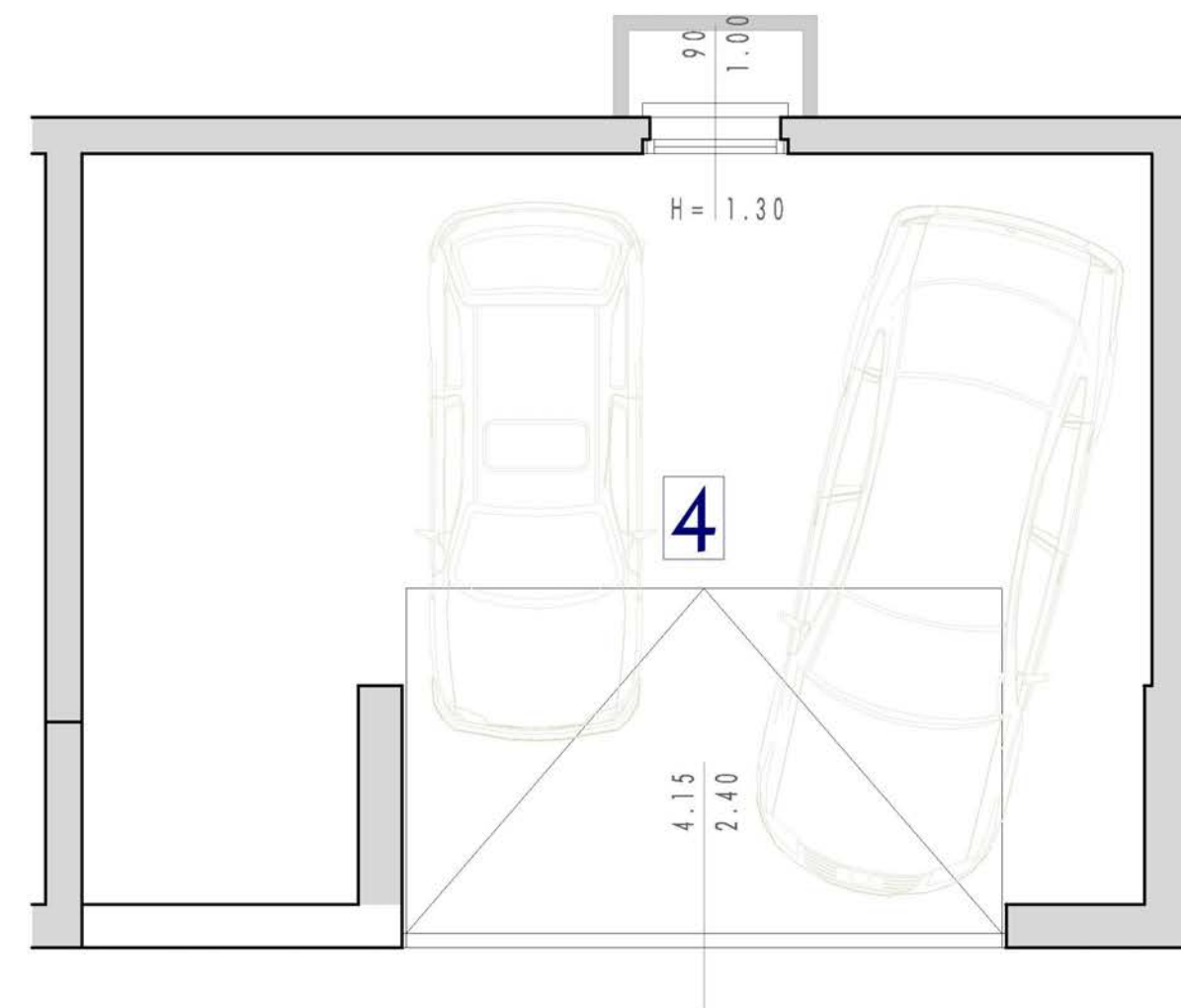
livello piano interrato

Scala 1:50

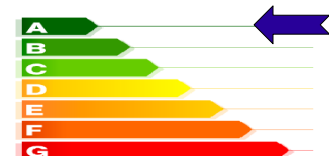
tipologia: duplex primo-secondo



Appartamento n. 4			
Destinazione	mq	k	Sup. comm.
abitazione	67,70	1	67,70
	67,70	1	67,70
Garage	44,02	0,5	15,89
terrazze	43,25	0,33	14,27
logge	9,73	0,33	3,21
Parti comuni	232,4	0,1	23,24
Totale mq.			198,13



Planimetria generale piano interrato: sup. commerciali

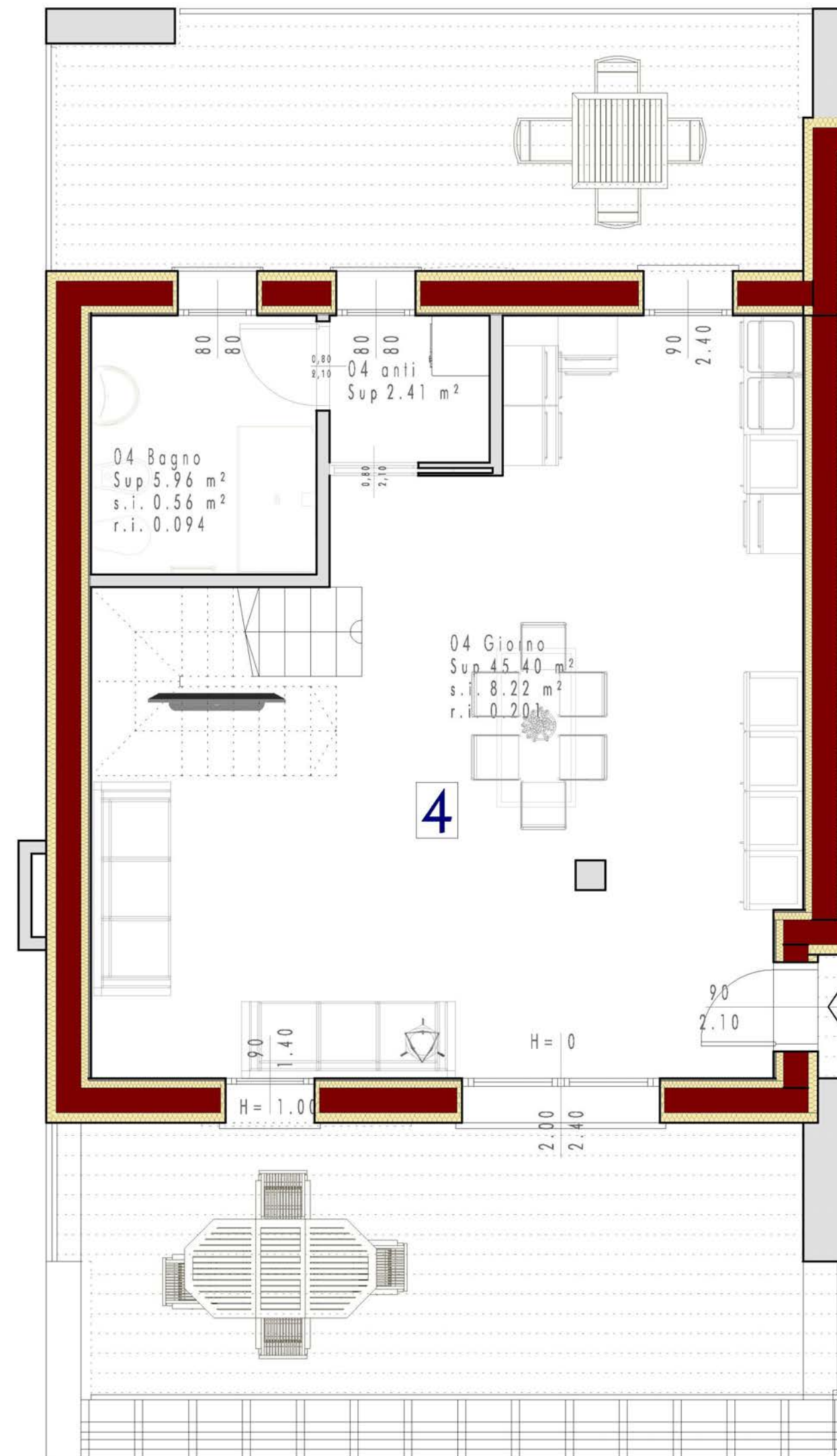
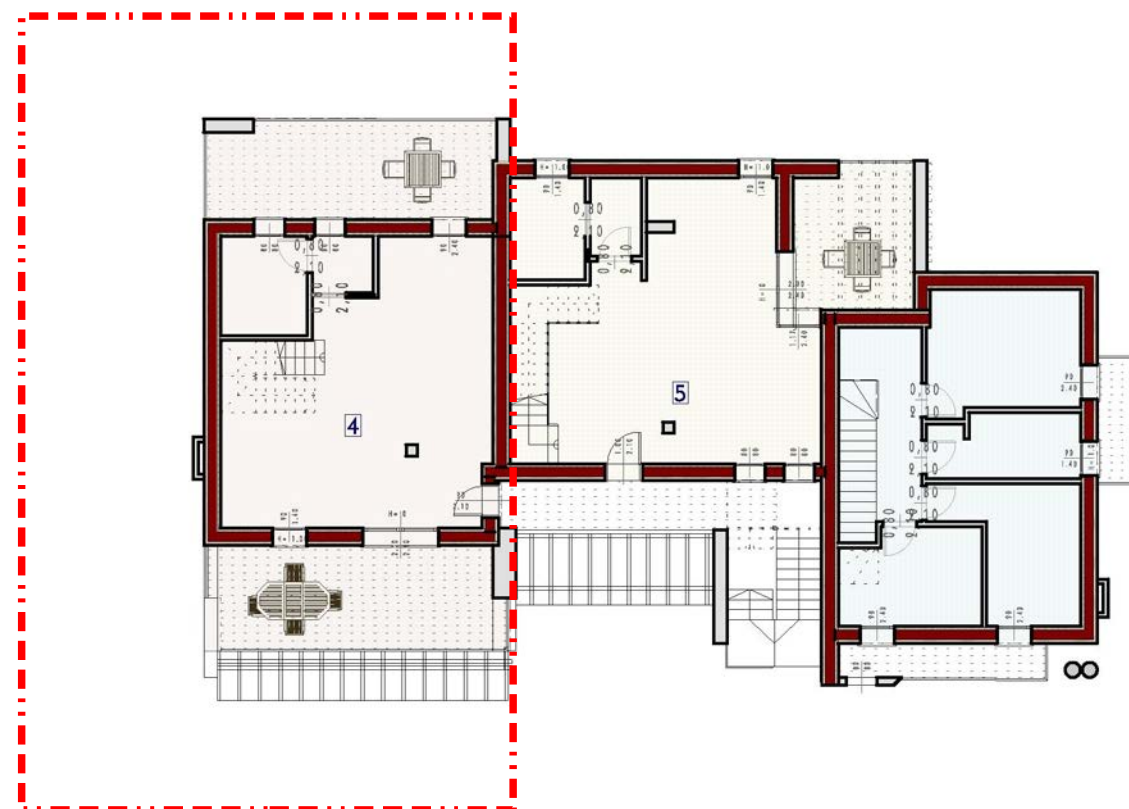


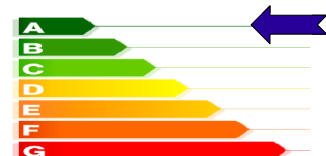
Villa Francesca

Caerano San Marco - TREVISO

UNITA' n° 04
livello piano primo
Scala 1:50
tipologia: duplex primo-secondo

Appartamento n. 4			
Destinazione	mq	k	Sup. comm.
abitazione	67,70	1	67,70
	67,70	1	67,70
Garage	44,02	0,5	15,89
terrazze	43,25	0,33	14,27
logge	9,73	0,33	3,21
Parti comuni	232,4	0,1	23,24
Totale mq.			198,13





Villa Francesca

Caerano San Marco - TREVISO

UNITA' n° 04
livello piano secondo
Scala 1:50
tipologia: duplex primo-secondo

Appartamento n. 4			
Destinazione	mq	k	Sup. comm.
abitazione	67,70	1	67,70
	67,70	1	67,70
Garage	44,02	0,5	15,89
terrazze	43,25	0,33	14,27
logge	9,73	0,33	3,21
Parti comuni	232,4	0,1	23,24
Totale mq.			198,13

